

Draaibank

DB 1000 3.2



wivamac®

WIVAMAC® draibanken zijn gemaakt volgens de hoogste technische standaarden, de ontwerpen zijn geoptimaliseerd om een ideale combinatie te bekomen tussen kracht, afmetingen en gewicht

We presenteren het nieuwe model van de WIVAMAC DB houtdraibank. Dit is het beproefde model in een modern jasje. Omdat de eerdere WIVAMAC DB-draibanken geprezen werden om hun betrouwbaarheid, kwaliteit en precisie, hebben we deze goede elementen behouden. Deze nieuwe, modernere versie heeft nu echter een snelheidsweergave met bijhorende nieuwe elektronica en een excentrische spanhendel voor eenvoudige positionering van de vaste kop.

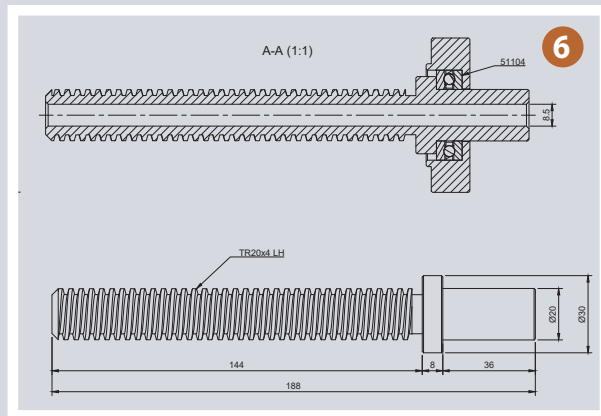
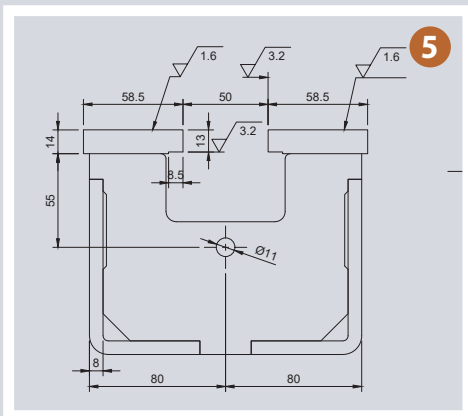
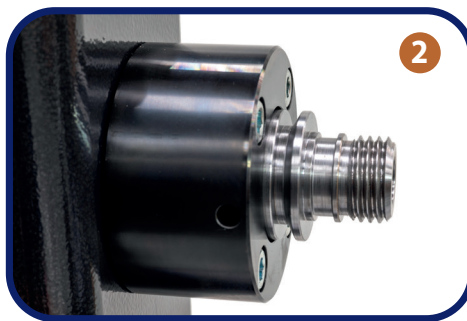
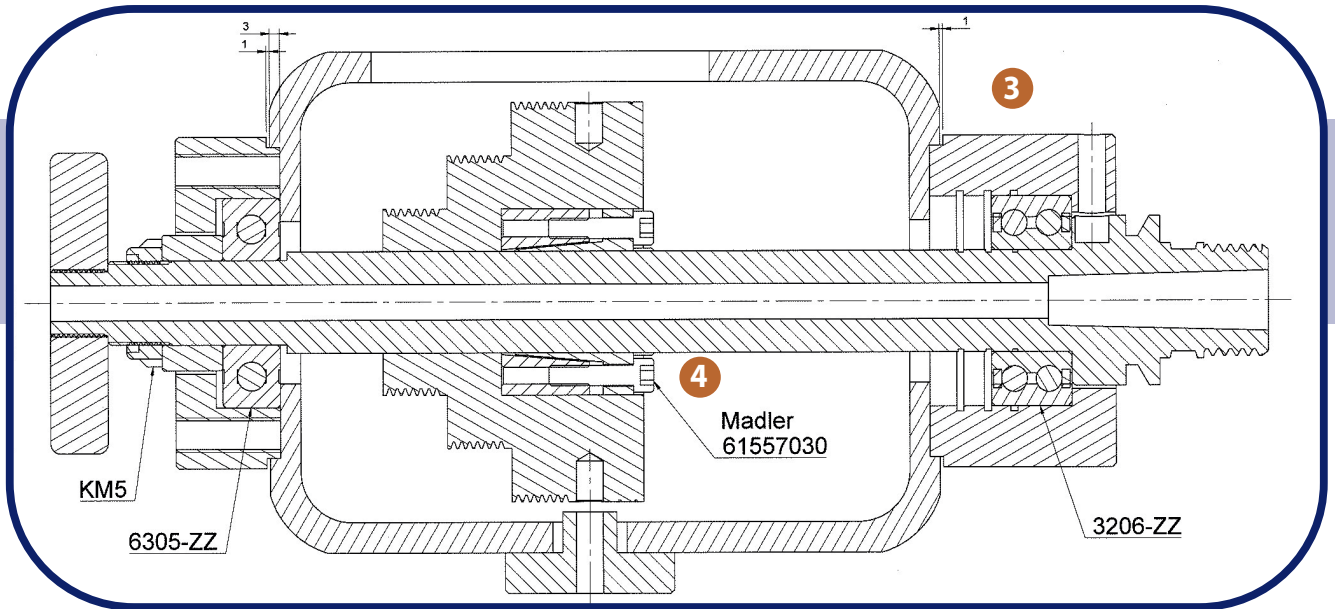
Volledig geproduceerd en geassembleerd in België!

- 1** **Volledig draaibare en verplaatsbare vaste kop die, met behulp van een excentrische spanhendel, niet alleen 360° ronddraait maar tevens over de volle lengte van het bed geïnstalleerd kan worden. De vaste kop is gemaakt uit staal van 10 mm dik. De 4 zijden en onderkant worden perfect vlak en haaks geslepen.**
 - 2** **Zware hoofdas** (schroefdraad M33 x 3,5 mm; MK2; 10,5 mm boring en ASR-afloopzekerings) aangedreven met **Multi-V riem** (17 mm, Z7). Riempositie is zichtbaar door transparante deur.
 - 3** De **grote afstand tussen de lagers** (210 mm) en de plaatsing van de drietrapsschijf tussen de twee kogellagers zorgen voor een trillingsvrij en bijna geruisloos draaien van de machine.
 - 4** De drietraps riemschijf met geïntegreerde indexeerschijf (24 posities) wordt op de spindel geklemd met behulp van een **klembus om onevenwicht in de as uit te sluiten**.
 - 5** **Zwaarder bed gemaakt van 8 mm dik staal.** De **loopvlakken** bestaan uit 2 nauwkeurig getrokken stalen profielen, van 15mm dik, die numerisch gelast zijn op het bedframe van de machines. Daarna worden alle vlakken met **hoge precisie vlak gefreesd**.
 - 6** **Gietijzeren losse kop** (MK2, boring 8,5 mm) met **trapeziumdraadspindel** en schaalverdeling. **Inclusief druklager.**
 - 7** Voorzien van een **verplaatsbare afstandsbediening**. De bediening kan om het even waar op de draibank geïnstalleerd worden door middel van een **zeer sterke magneet**.
 - 8** Een **Japanees frequentieregelaar** van hoge kwaliteit is **stofvrij** ingebouwd in een gesloten kast.
 - 9** Een **magnetische deurschakelaar** zorgt ervoor dat de motor stopt als de deur wordt geopend terwijl de motor draait.
 - 10** De elektronica kan eenvoudig op de motor worden aangesloten met behulp van **stekerverbindingen**.
- Beitelsteun basis en losse kop met **excentrische snelblokkering**.
 - **Asynchrone draaistroommotoren van hoge kwaliteit (geproduceerd in Europa, IE3)** met een uitgangsvermogen van 2 pk.

● Een **robust A-vormig onderstel** zorgt voor een **perfecte stabiliteit**, in het bijzonder bij het draaien van schalen met grote diameter of ongebalanceerde werkstukken. Het onderstel heeft instelbare voeten, met **50mm verticale afstelling**.

● Het **innovatieve ontwerp** van de **excentrische beitelsteun**, laat toe om de beitelsteun uitzonderlijk dicht bij het werkstuk te plaatsen zonder risico deze laatste te raken. Tijdens het draaien tussen de centers wordt het mogelijk met deze beitelsteun configuratie de **beitelsteun recht voor of zelfs achter de centerlijn te positioneren**.





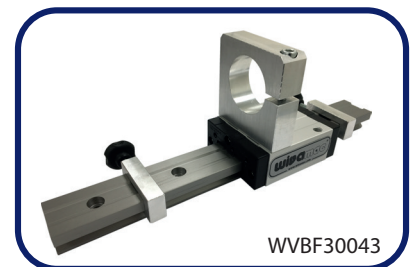
technische specificaties

Centerafstand	900 mm
Centerhoogte	260 mm
Maximum diameter boven bed	520 mm
Motor	2 PK / Draaistroom
Snelheden	90 - 3200 Tr/min
Aantal posities riemschijf en Poly-V-Riem	3
Spanningstoevoer	230V
Hoofdas - Conus	2 MK
Hoofdas - Schroefdraad	M33 x 3,5
Hoofdas - Boring	Ø 10,5 mm
Hoofdas - Indexering	24 posities
Hoofdas - ASR Eurolock	Ja
As losse kop - Conus	2 MK
As losse kop - Boring	Ø 8,5 mm
As losse kop - asverplaatsing	100 mm Trapeziumdraad
Mobiele Bedieningsbox met magneetbevestiging	Ja
Draairichting - Links/Rechts	Ja
Hoofdstroomschakelaar met nulspanningsbeveiliging	Ja
Snelheidsaanduiding	Ja
Beitelsteun - asdiameter	Ø 1" (25,4mm)
Beitelsteun - Lengte	355 mm
Brutogewicht	190 kg
Afmetingen (L x B x H)	1850 x 700 x 1250 mm

Standaard uitrusting:

Meenemer
 Meedraaiend center
 Beitelsteun
 Assemblage sleutels
 Handleiding
 Uitwerpstang
 Afdrukmoer
 2 Blokkeerstiften
 Safety stop
 Aansluitkabel

Opties:



Willy Vanhoutte BV
 Industriepark Noord 12
 B-8730 Beernem
 België
 Tel. +32 50 78 17 94
 info@willyvanhoutte.com

wivamac

www.wivamac.com

WIVAMAC® hanteert een beleid van continue productontwikkeling en innovatie. Specificaties zijn niet bindend en kunnen in de loop van de tijd zonder voorafgaande verwittiging gewijzigd worden. Bepaalde machines kunnen anders uitgevoerd zijn dan op de foto's afgebeeld afhankelijk van model en constructiedatum.